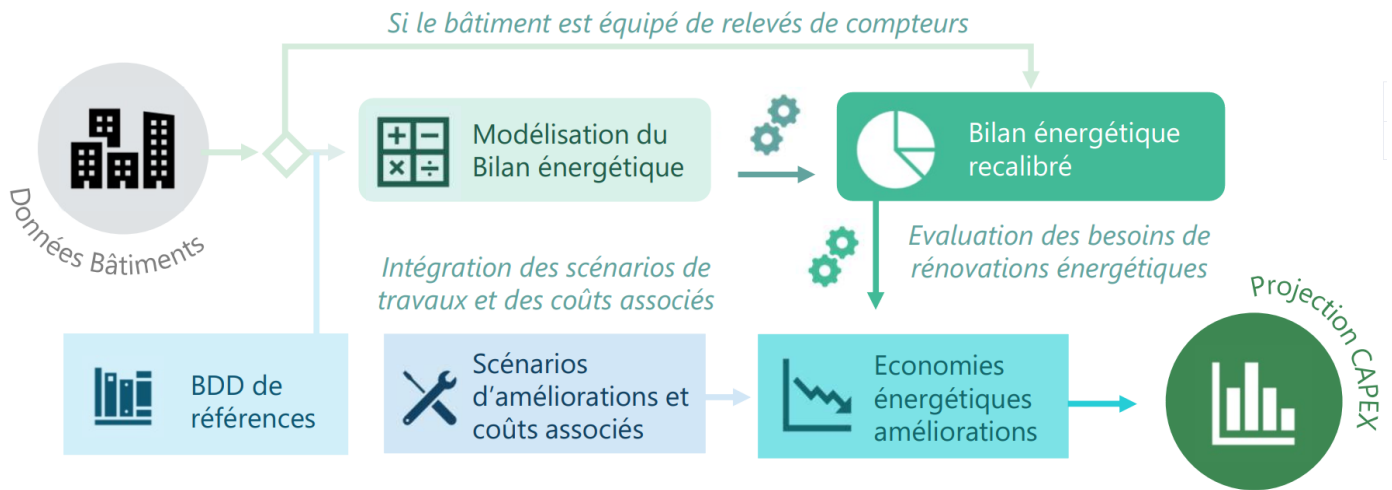




L'outil développé a pour vocation de **modéliser** les **consommations énergétiques** d'un portefeuille d'actifs immobiliers et de chiffrer des **actions** d'amélioration en vue de l'alignement avec le **Décret Tertiaire**.

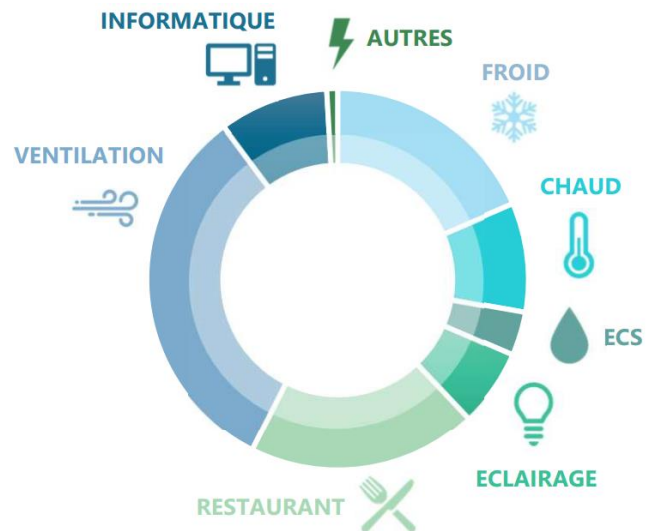
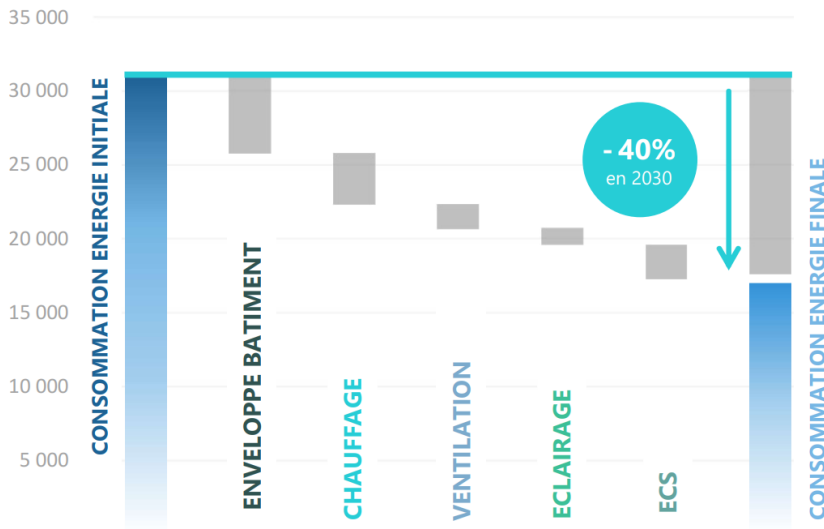
La modélisation se base sur des **Simulations Thermiques Dynamiques** de bâtiments de référence. Les données d'entrées sont croisées avec un ensemble de références et recalées sur ces simulations pour obtenir la répartition des besoins énergétiques. Les **scénarios d'amélioration** des bâtiments sont édités sur le modèle établi et peuvent être ajustés par l'utilisateur dans le but de rechercher la **situation optimale**.



La collecte des **données de consommation** des bâtiments permet de mesurer les **besoins** énergétiques actuels et de recalibrer les **estimations** génériques de consommation issues de la **STD**. Les calculs ont été paramétrés pour évaluer les postes de consommation selon la qualité des données d'entrées en intégrant l'incertitude.

DONNÉES D'ENTRÉE

- Usage
- DPE
- Factures énergie
- Nombre d'ETP
- Surface SDP
- Enveloppe et menuiserie
- Systèmes ECS
- Equipements



- ✓ Analyse du parc *logistique* et *bureau*
- ✓ Estimation des **besoins énergétiques**
- ✓ Estimation des **coûts de rénovation**

RESULTATS

Sur la base de notre **expertise** en matière d'audits énergétiques et de **bouquets de travaux** à réaliser, les gains énergétiques et les **coûts** par catégorie de travaux ont pu être évalués et conduire à l'extrapolation des coûts totaux de **mise en conformité** d'un portefeuille d'actifs avec le décret tertiaire.